

# Kako kreirati USB Wireless AD HOC mrežu



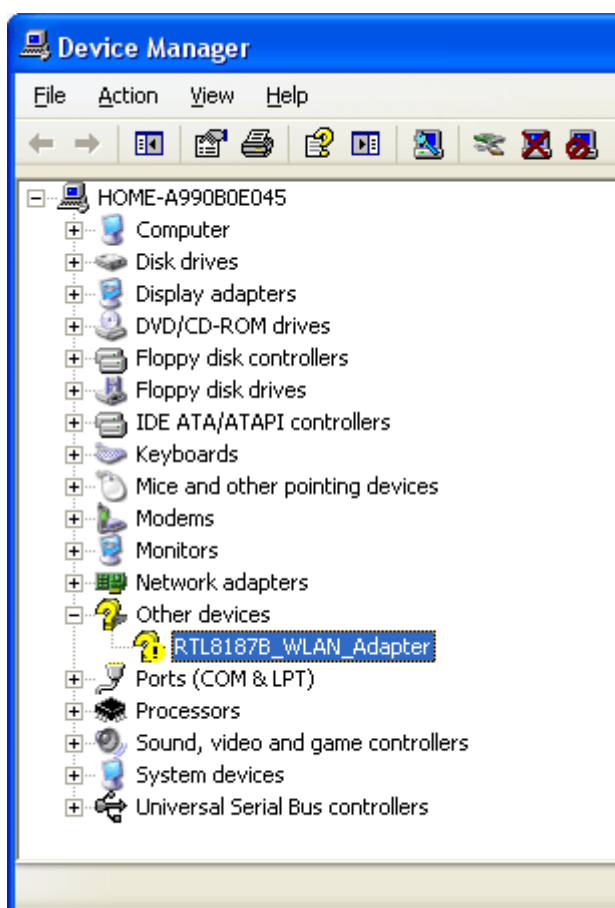
Ako ste totalni početnik a želite kreirati **AD HOC USB Wireless** (bežičnu mrežu) slijedite ove upute.

U ovoj situaciji imam kreiranu LAN kućnu mrežu na internet preko Ruter i ADS modema. Mreža funkcionira. Računalo preko kojeg želim izaći na internet putem bežične mreže (Wireless) ima na sebi instaliran Windows XP SP3. Notebook (Laptop) ima na sebi instaliran Windows 7 i na njemu želim imati bežičnu mrežu (Wireless) da bi mogao izaći na internet.

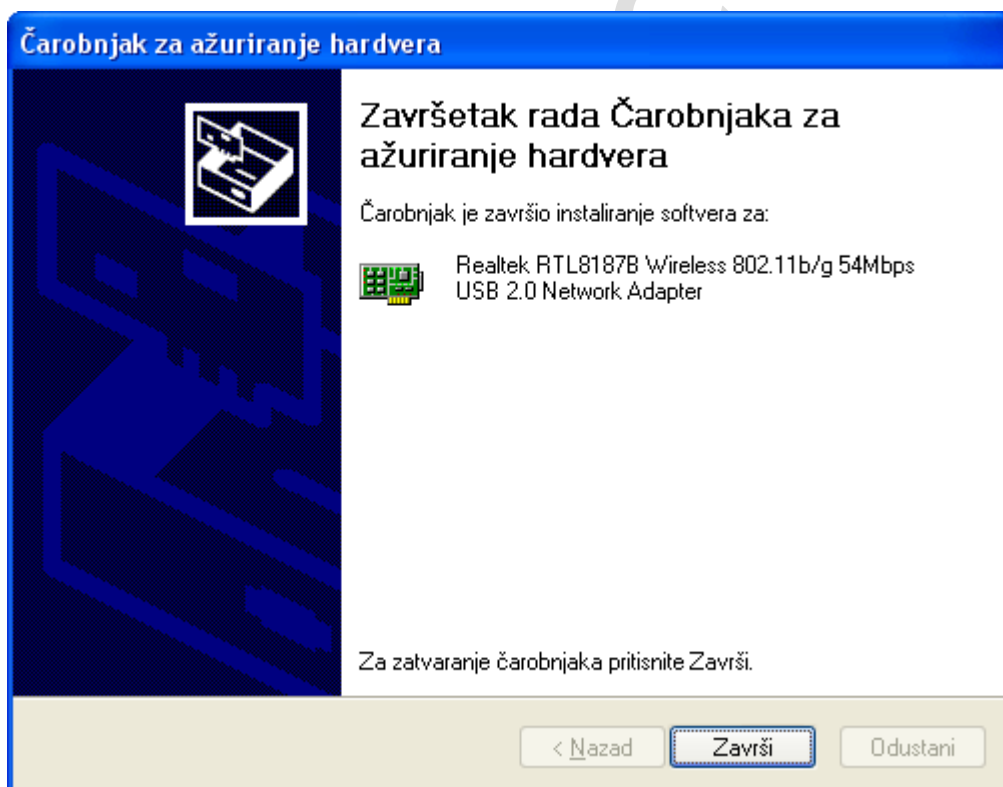
Uređaj preko kojega ću kreirati Wireless network je USB Wireless adapter. Ovaj USB uređaj spaja se na USB 2.0 priključak i potrebno je imati driver da bi funkcionirao. Dakle pripremite si USB Wireless adapter i drivere. Priključite uređaj na USB port na kućištu računala i pozicionirajte ga "OKOMITO" radi rasprostiranja valova. Nakon što priključite USB adapter pojavit će vam se dijalog prozor za instalaciju USB adaptera.



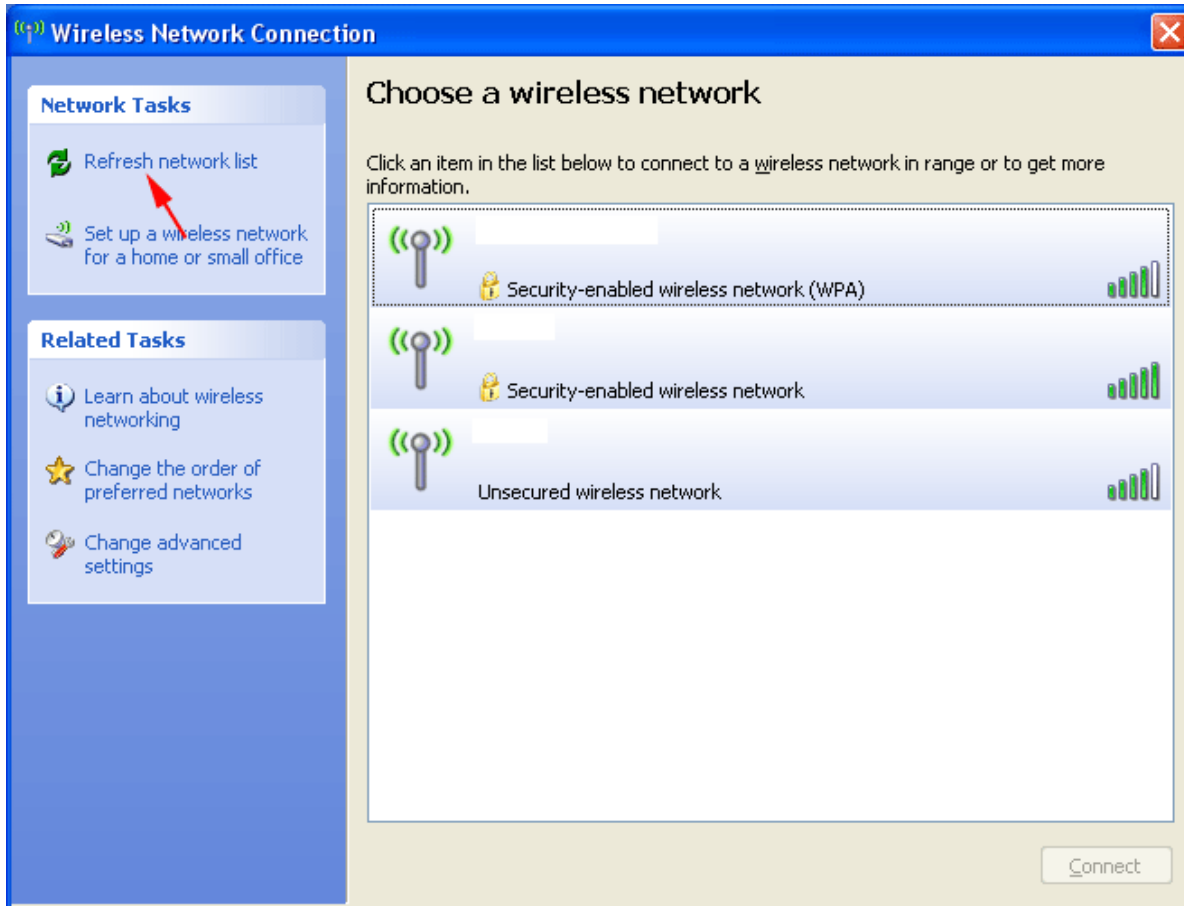
Instalirajte driver da ne bude ovaj "žuti" uskličnik.



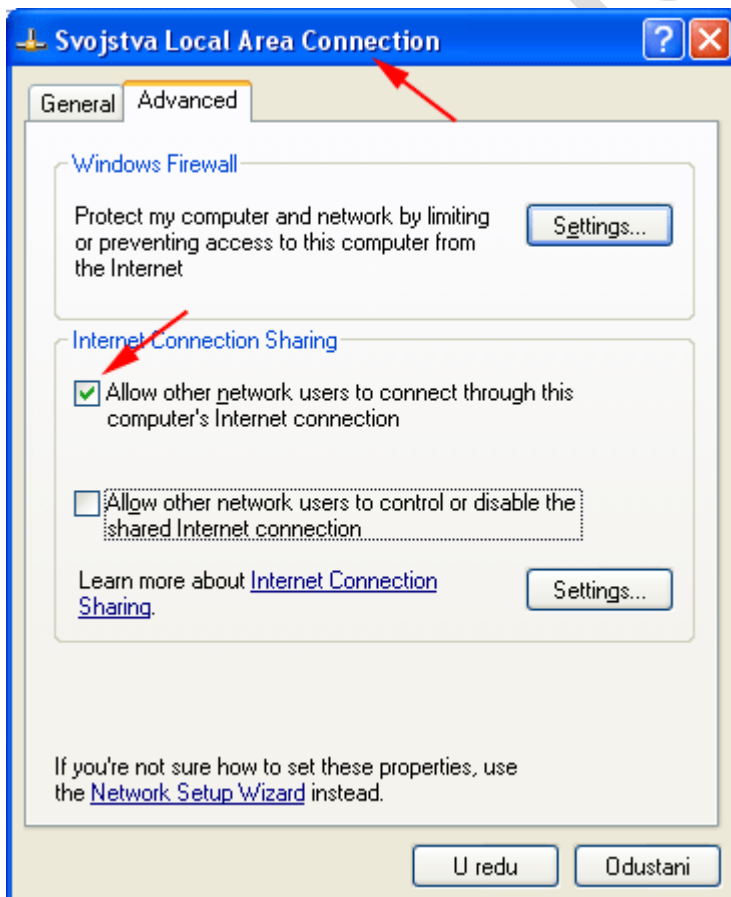
Nakon uspješne instalacije drivera imamo ovakav dijalog prozor čarobnjaka.



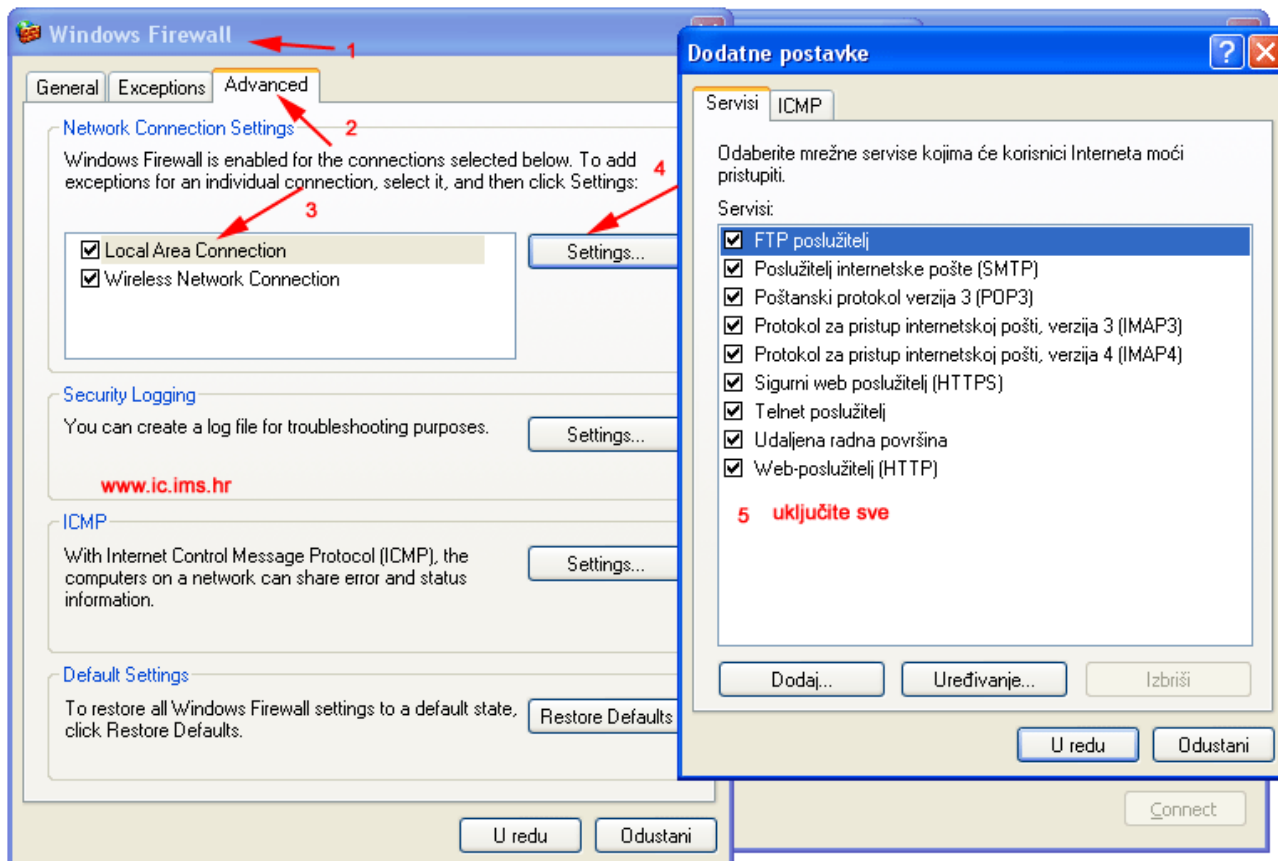
Kada smo instalirali drivere i u potpunosti nam funkcioniра USB Wireless adapter, kliknimo u donjem desnom kutu monitora na ikonu bežične mreže. Pojavljuje nam se prozor u kojem možemo vidjeti sve aktivne dostupne bežične mreže u našoj okolini. Kliknimo na link "Refresh network list" da osvježimo prozor.



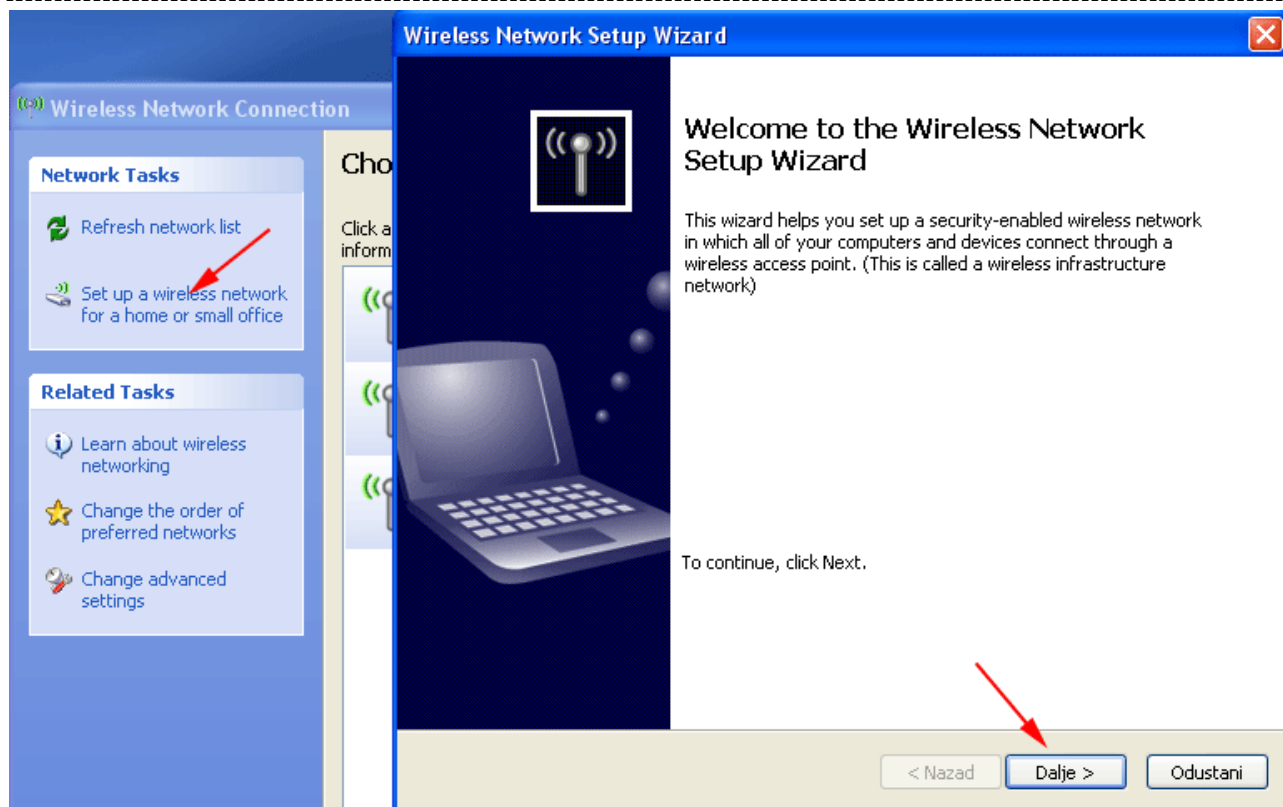
Sada kliknimo na desktopu (radnoj površini) na ikonu **My Network Places** (Moja mrežna mjesta) => **View Network Connections** (Prikaži mrežne veze). Pojavit će nam se dvije konekcije. Nas zanima LAN adapter konekcija (NIC – mrežna kartica) našeg računala na kojem smo preko UTP kabla spojeni na Internet (**Lan Area Connection**). Kliknite DTM (desnom tipkom miša na ovu konekciju) pa potom klik na **Properties** (Svojstva)



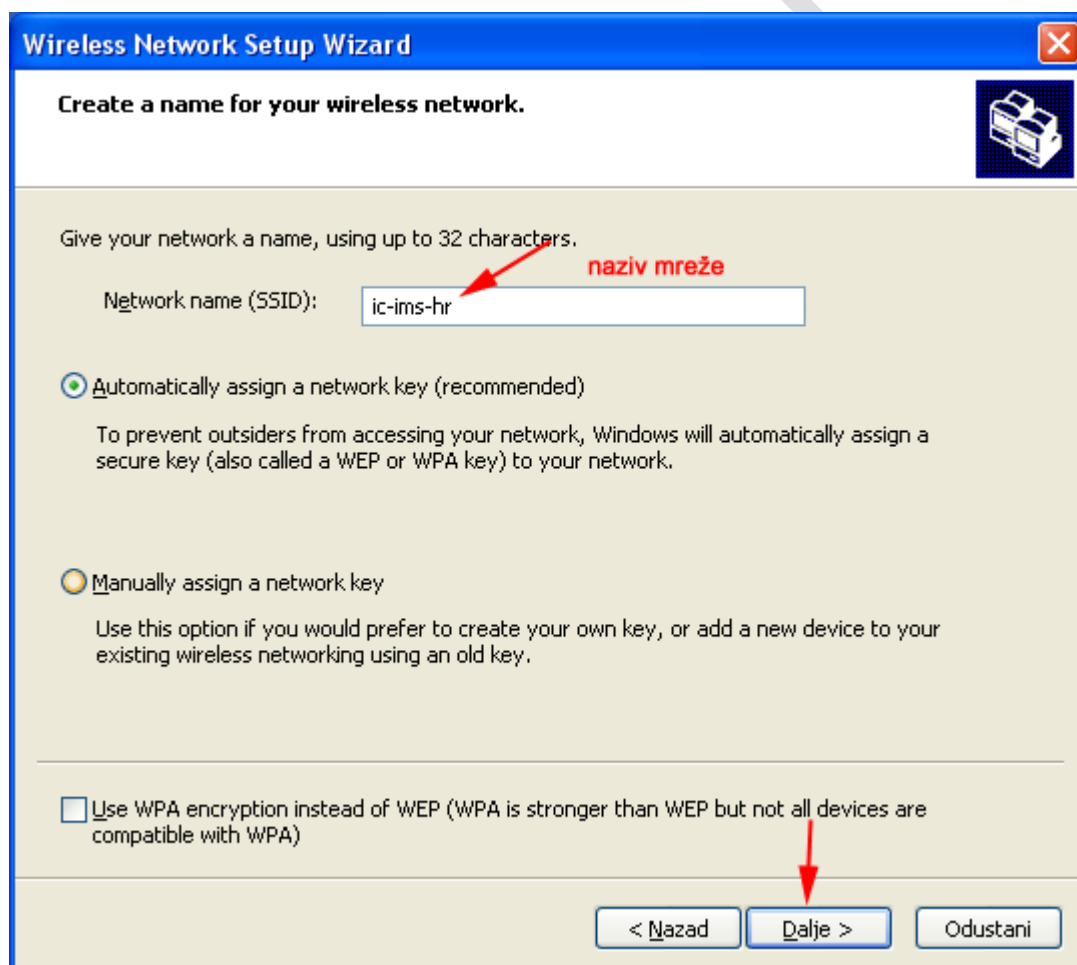
Nadalje, na istom dijalogu prozoru kliknite na Settings button u području **Windows Firewall** (vatrozid). Sada kliknite na karticu **Advanced** (Napredno). Selektirajte LAN adapter tj. **Local Area Connection** pa kliknite na **Settings** button. Na novom dijalogu prozoru na kartici **Services** (Servisi) uključite sve opcije



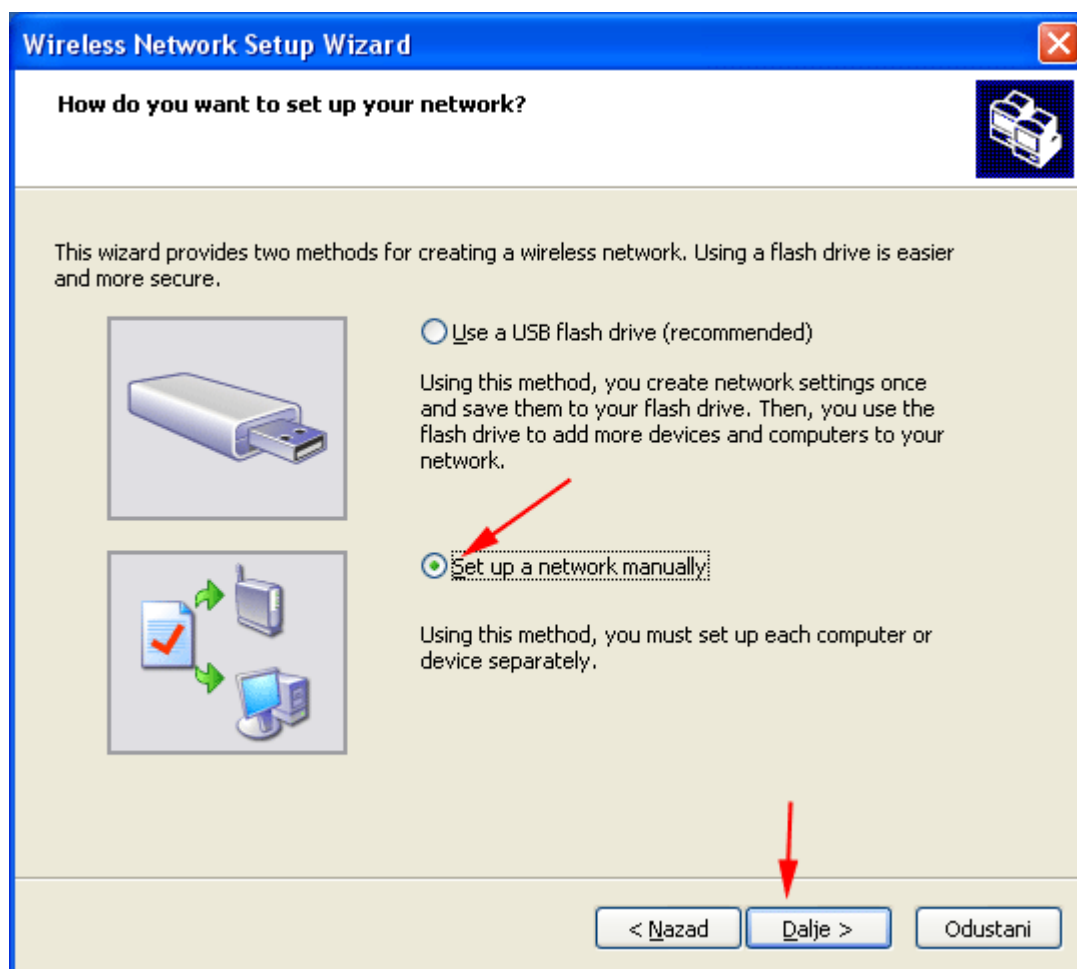
Nakon postavki na LAN - NIC adapteru (mrežnoj kartici) kliknimo ponovno dvoklik na ikonu u donjem desnom kutu monitora (ako nam nije otvoren prozor za prikaz svih bežičnih mreža). Klik na **"Set up a wireless network for a home or small office"**. Otvara nam se čarobnjak (wizard) za kreiranje kućne mreže. Klik na Next



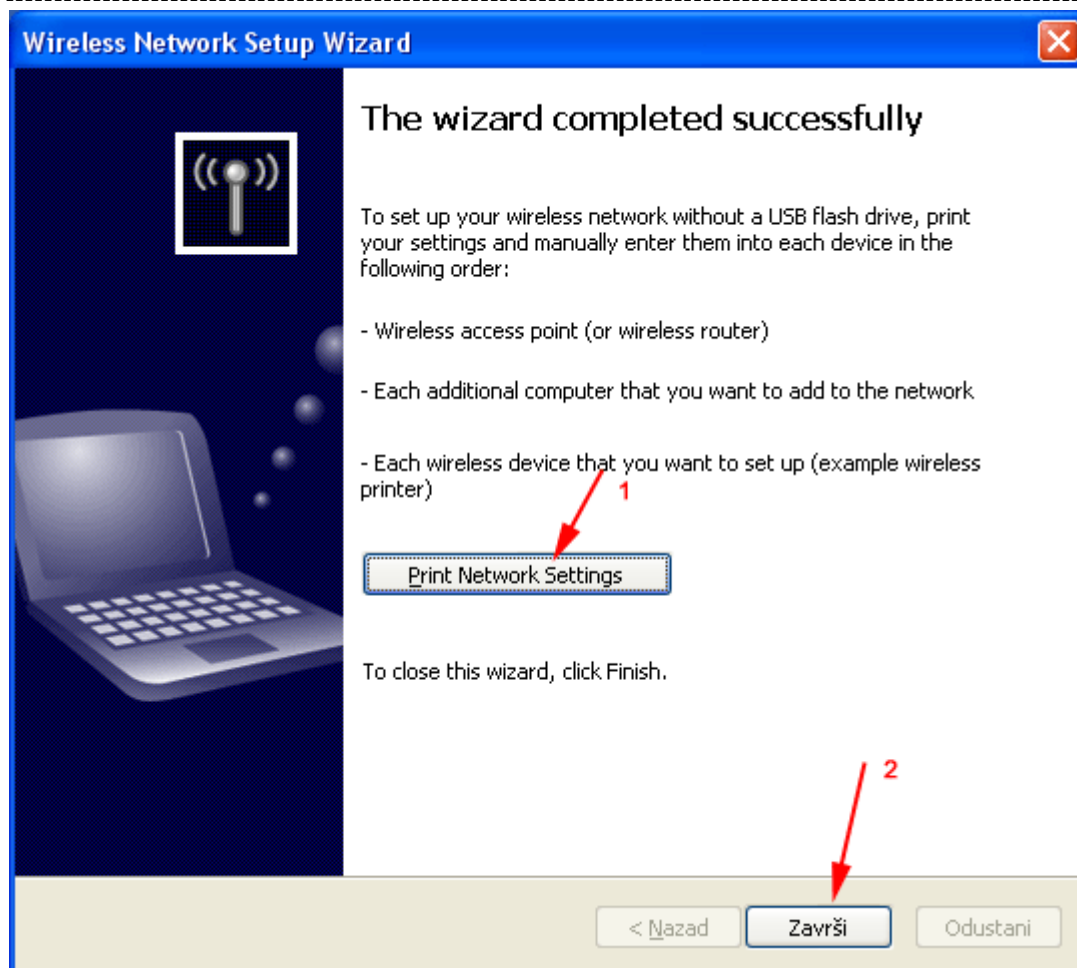
U sljedećem koraku imamo dijalog prozor u kojem trebamo upisati naziv naše bežične mreže (Wireless network) ili skraćeno **SSID**. Dakle upišimo naziv kao i odaberimo opciju **Automatically assign a network key** pa klik na Next (Dalje)



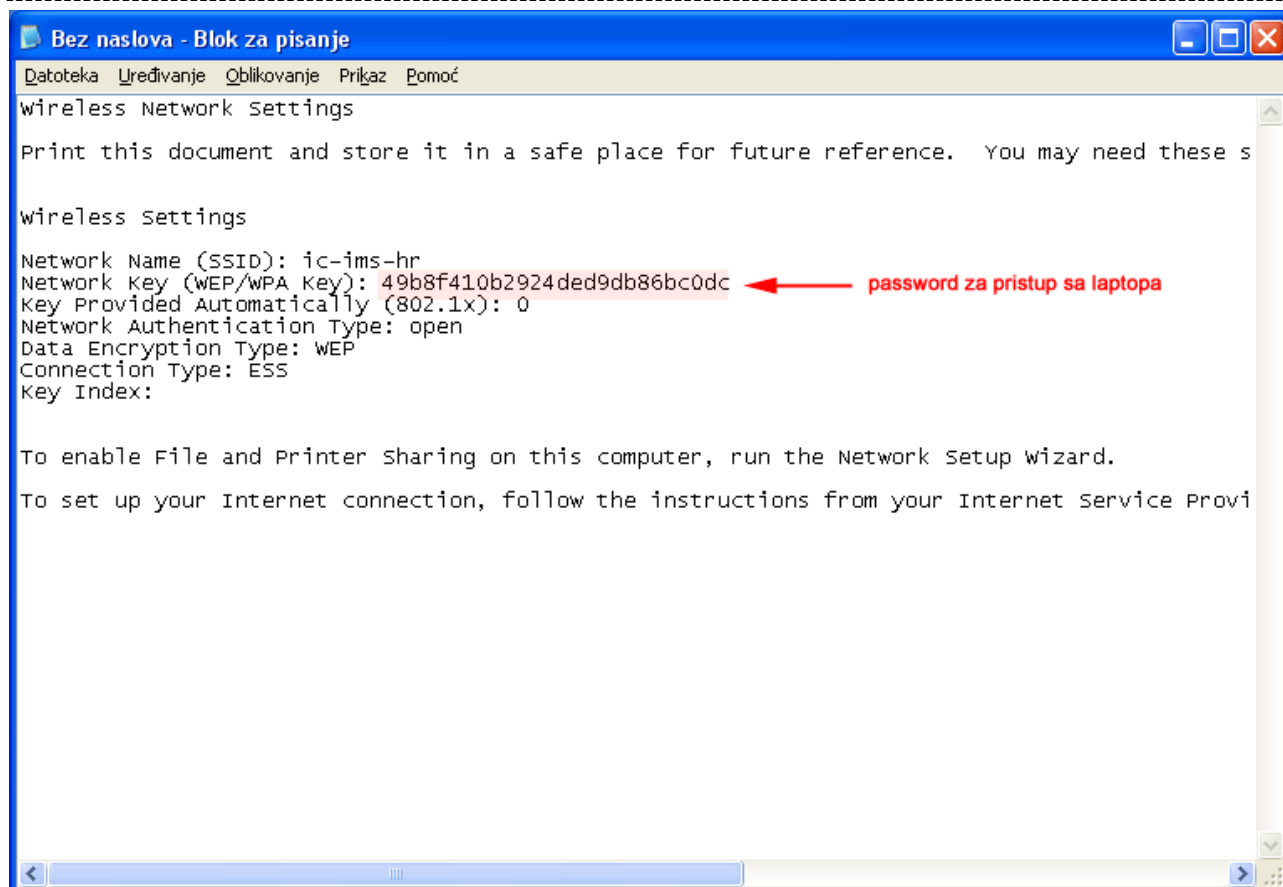
U sljedećem koraku odaberimo opciju **Set up a network manually** jer ćemo ručno uređivati Wireless mrežu. Klik na Next (Dalje)



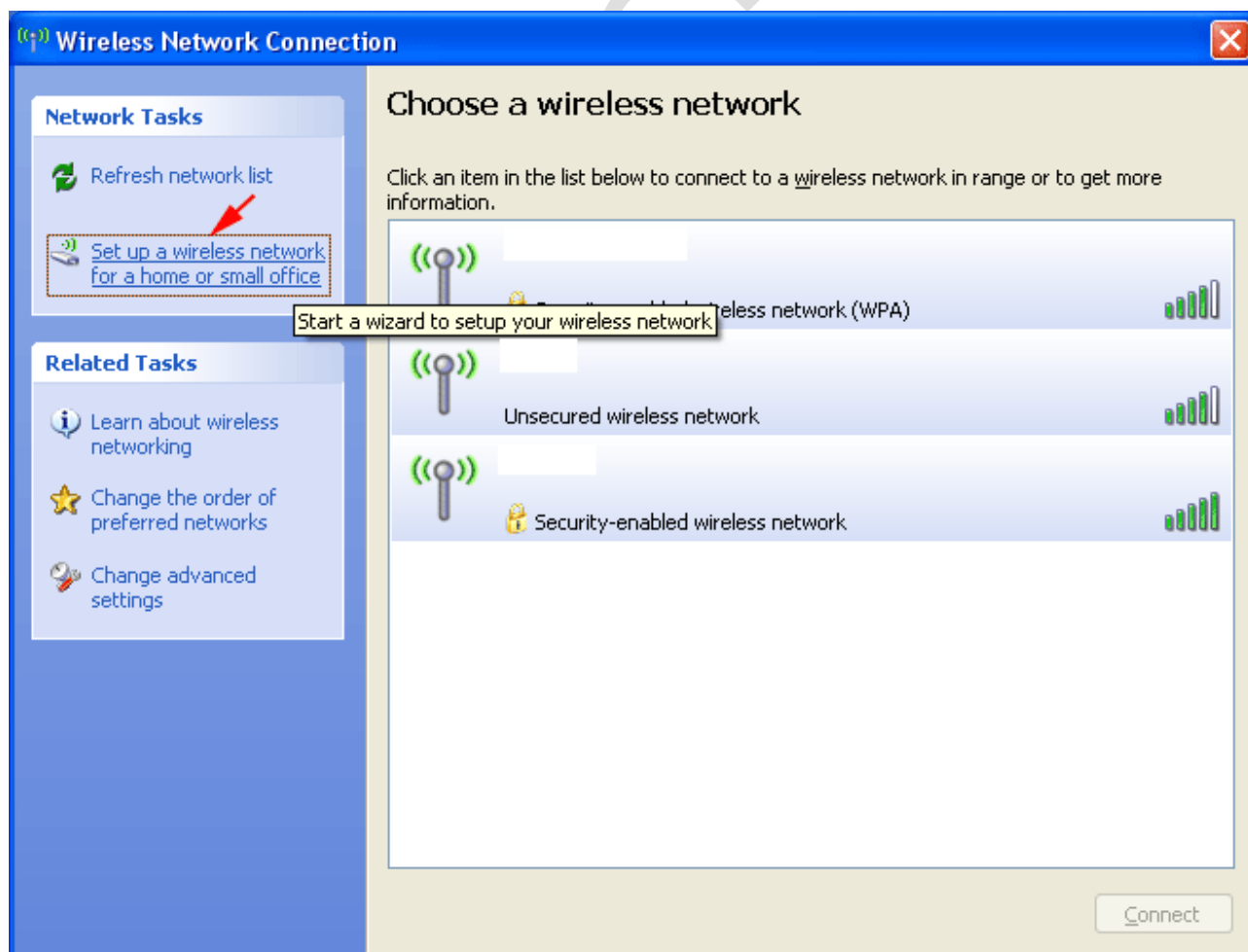
Dolazimo do koraka gdje smo uspješno kreirali Wireless network (bežičnu mrežu). Kliknimo na **Print Network Settings** button da vidimo postavke naše novokreirane Wirelles network (bežične mreže)



Nakon klika na **Print Network Settings** button našeg Wireless network setup wizarda pojavljuje nam se prozor sa postavkama bežične mreže (Wireless network). Uočite password (lozinku) za pristup Wireless network (bežičnoj mreži). Snimite ovaj prozor na desktop stolnog računala i upamtite ovaj password za pristup bežičnoj mreži

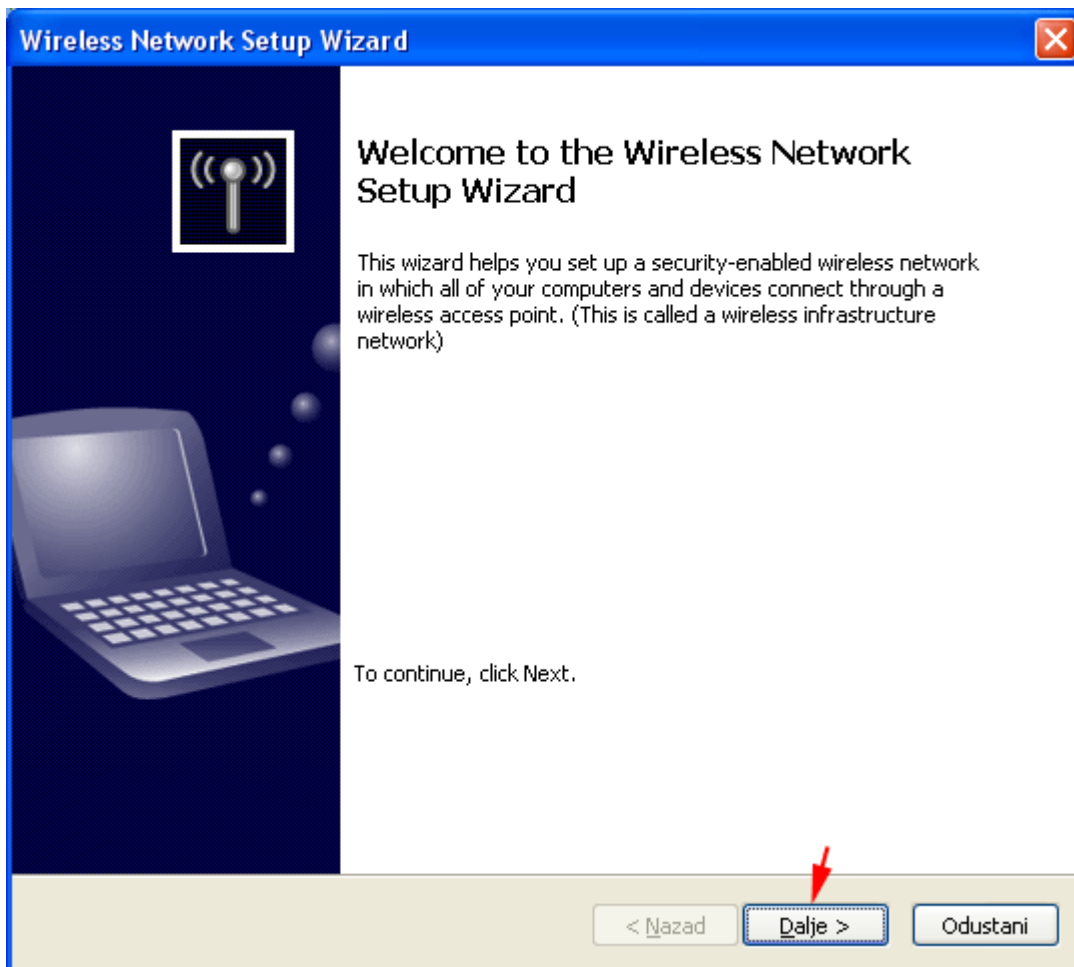


Ponovno klik na ikonu u desnom donjem kutu monitora za bežičnu mrežu da otvorimo prozor sa pogledom na sve bežične mreže u okolini. Klik na link **"Set up a wireless network for a home or small office"**.

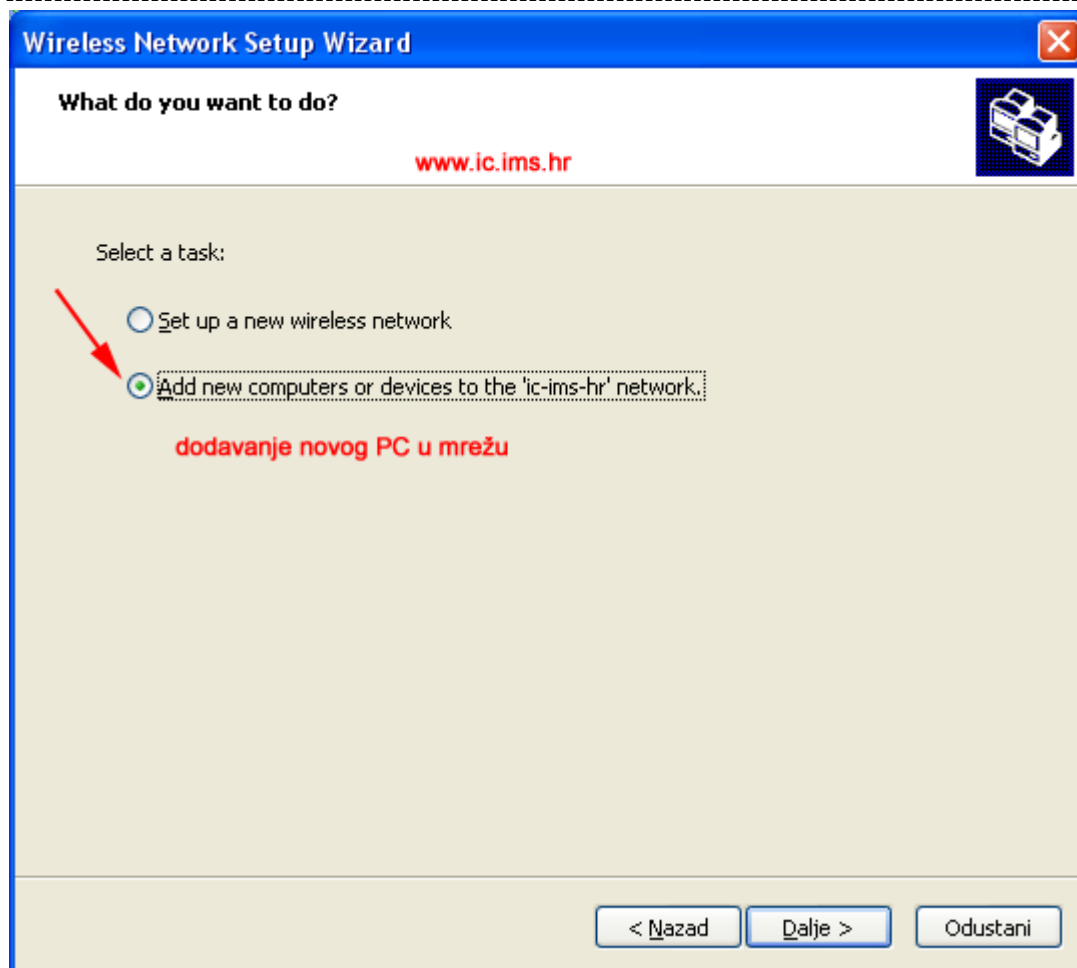




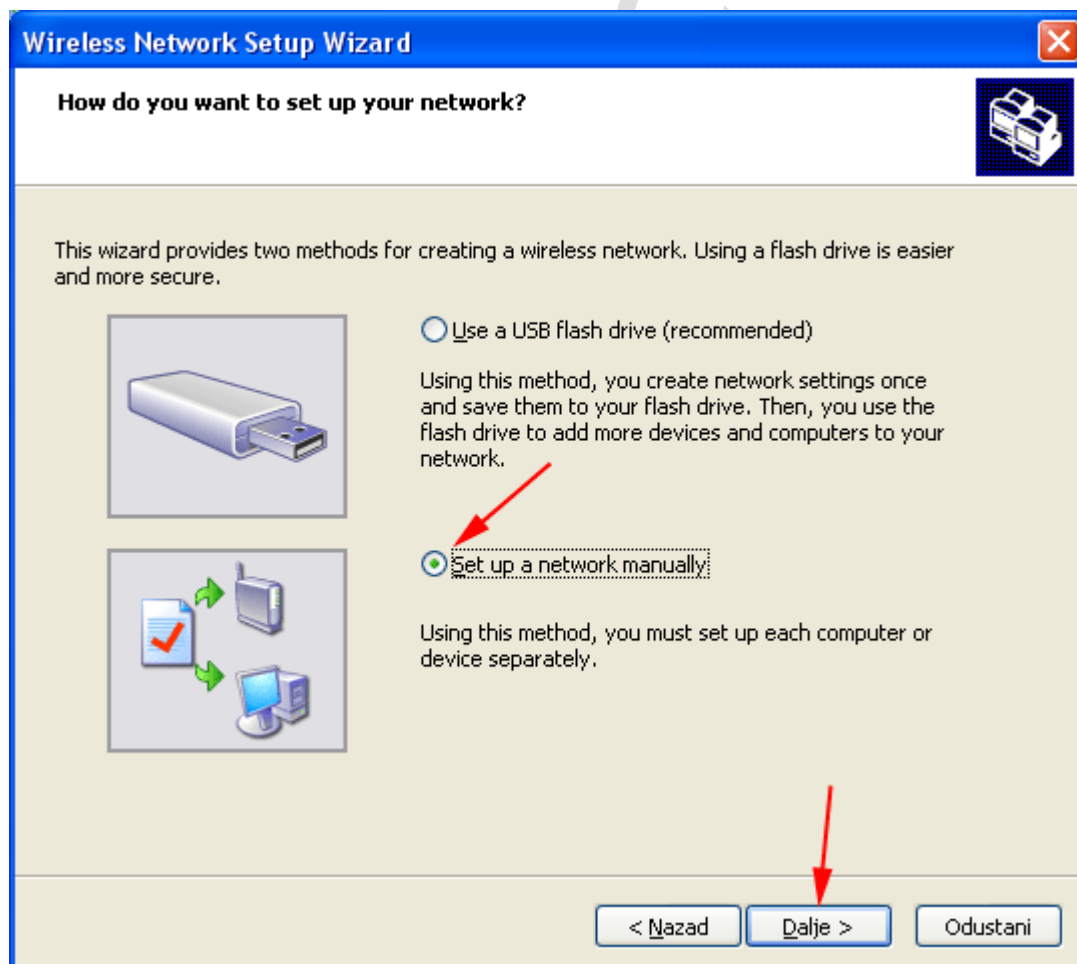
Otvora nam se čarobnjak (wizard) za kreiranje kućne mreže. Klik na Next (Dalje)



Dolazimo do koraka gdje trebamo dodati računalo u Wireless Network (bežičnu mrežu). Odaberite drugu opciju "**Add new computers or devices to the 'ic-ims-hr' network**". Ovo nije korak gdje dodajemo Laptop (Notebook) već dodajemo naše računalo na kojem radimo da bi nam mreža bila aktivna.

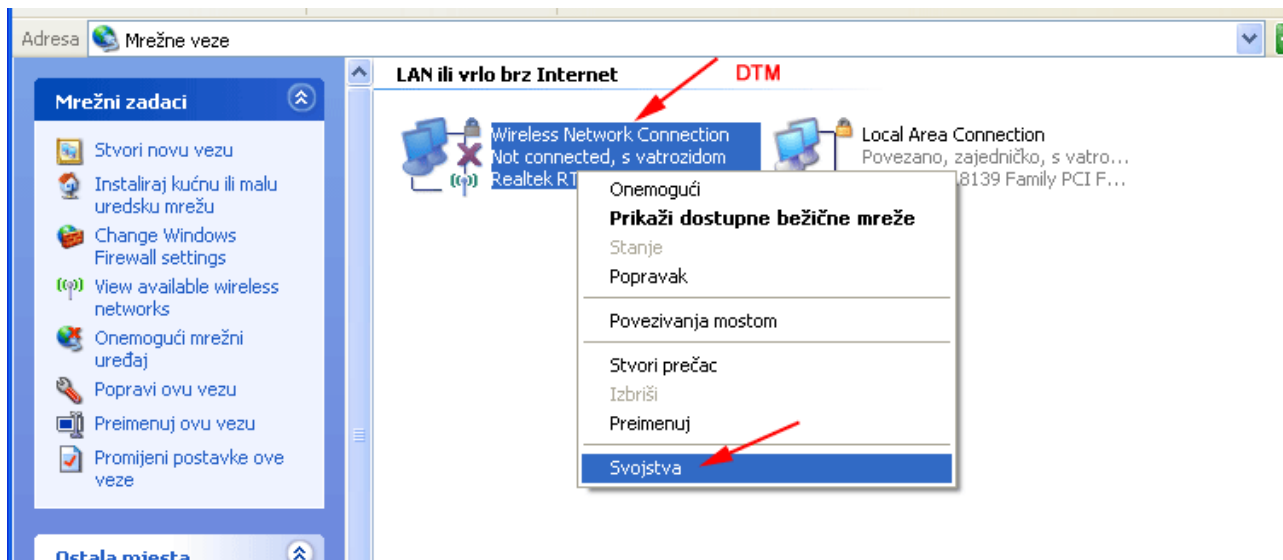


U sljedećem koraku odaberimo opciju "Set up a network manually" pa klik na Next (Dalje)

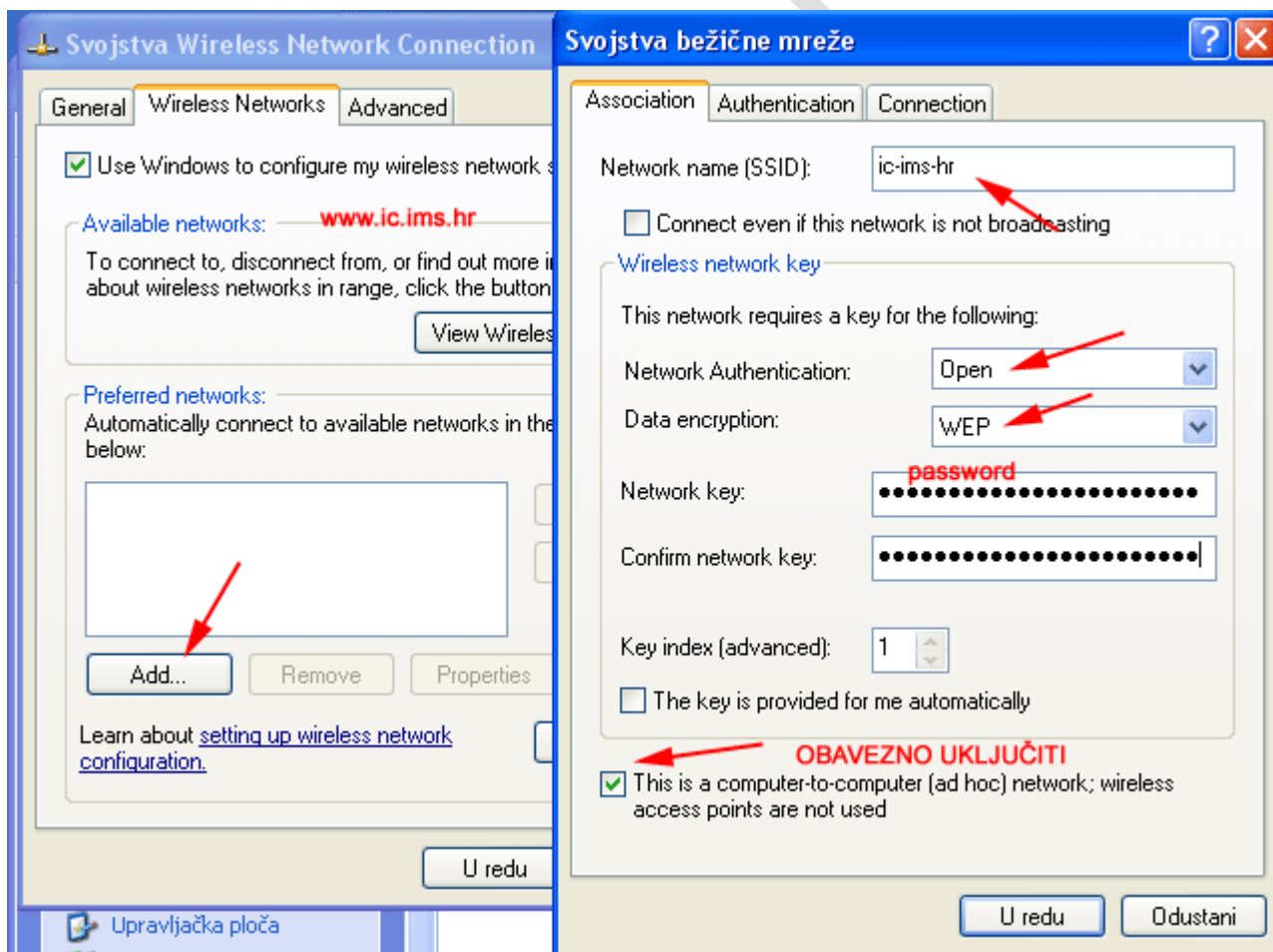


Nakon završetka rada sa čarobnjakom (Wizard), idemo na desktop i kliknimo na ikonu **My Network Places** (Moja mrežna mjesta) => View Network Connections (Prikaži mrežne veze). Pojavit će nam se dvije konekcije.

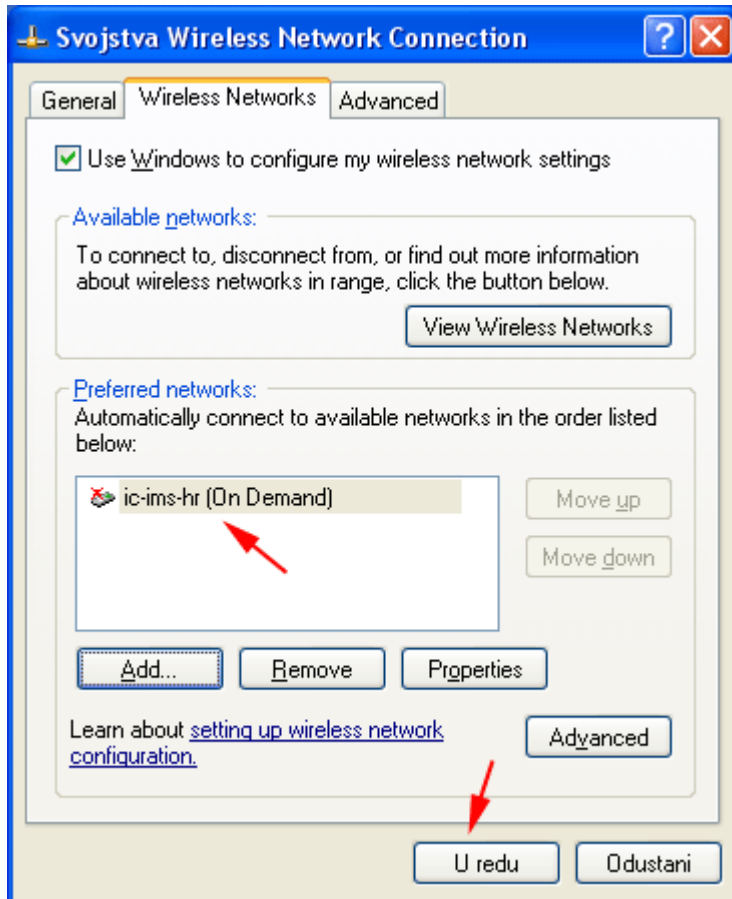
Ovaj puta nas zanima LAN adapter **Wireless Network Connection** (USB adapter za bežičnu mrežu). Kliknite DTM (desnom tipkom miša na ovu konekciju) pa potom klik na **Properties** (Svojstva)



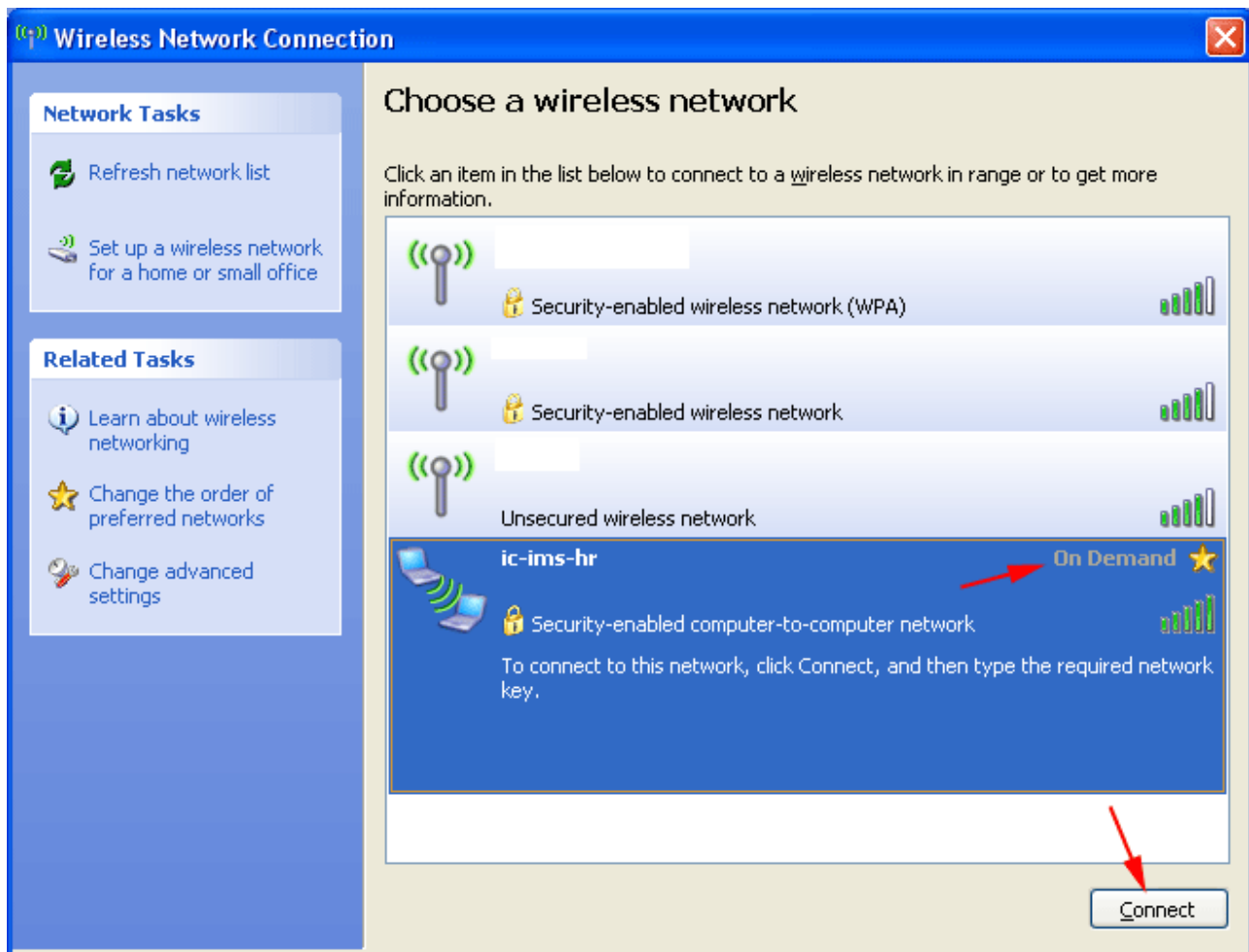
Na novootvorenom prozoru kliknite na karticu **Wireless Networks** pa klik na button **Add** da dodamo novostvorenu mrežu. U polje SSID upišite naziv novokreirane bežične mreže. Ostale opcije odaberite kao na slici ispod a za Network Key upišite (kopirajte) onaj password iz one TXT datoteke koju ste snimili na desktop stolnog računala. **OBAVEZNO** uključite naj-donju opciju "**This is a computer-to-computer (ad hoc) network; wireless access points are not used**"



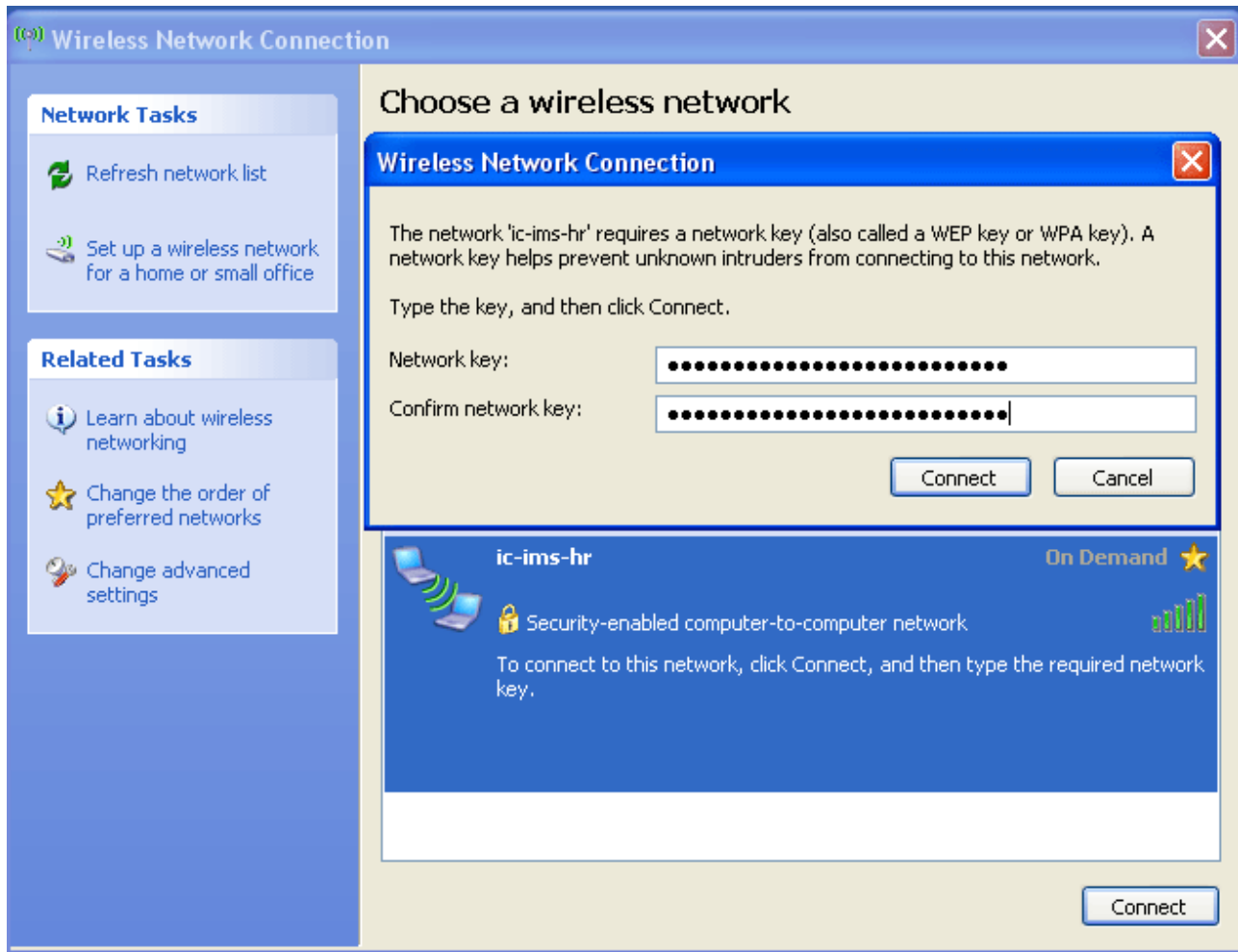
Uočite sada dodanu i aktiviranu Wireless network (Ad Hoc bežičnu mrežu) na popisu ali sa crvenim križićem što znači da još nije aktivna. Klik na OK (U redu)



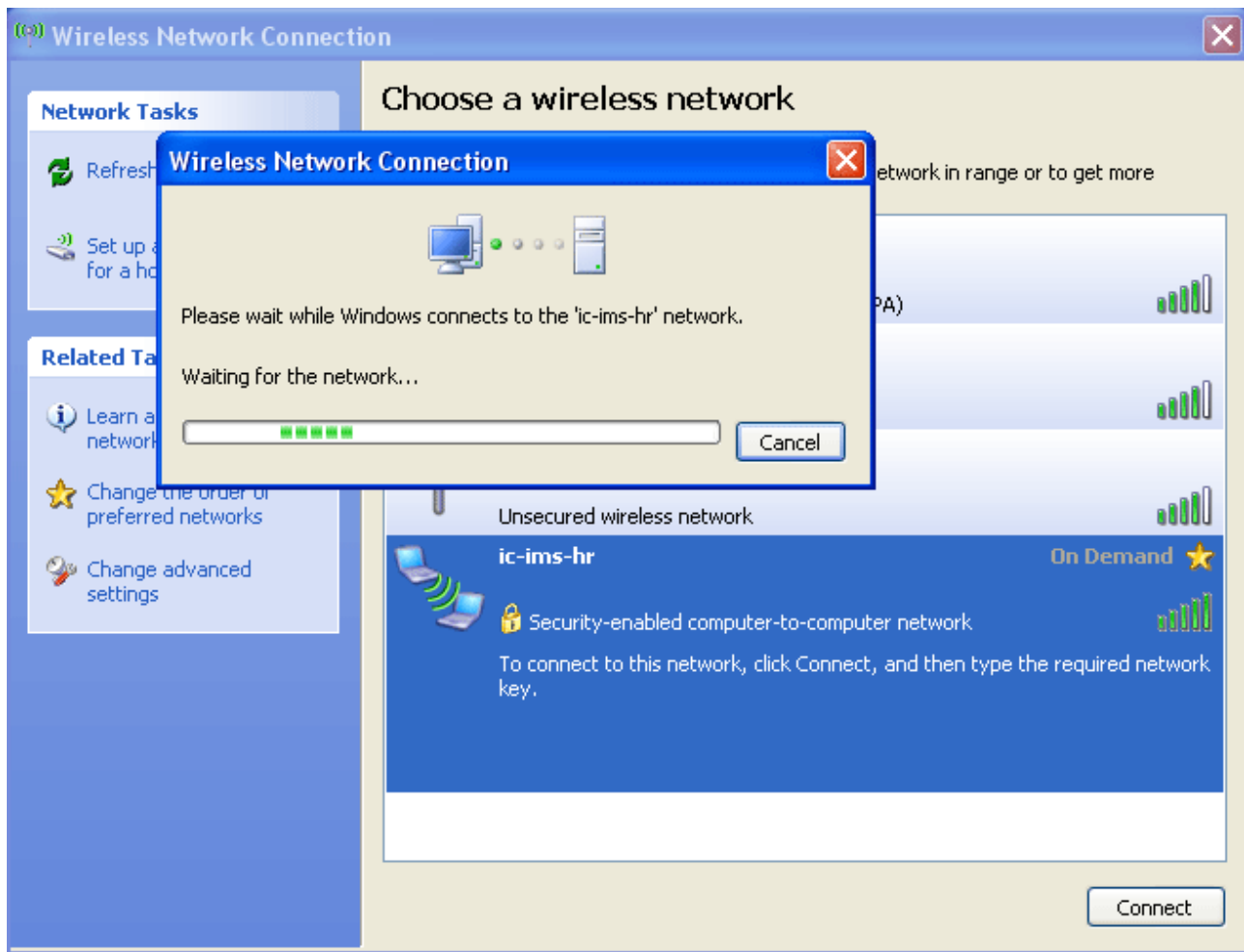
Ponovno klik na ikonu u desnom kutu monitora (sys tray) da aktivirate prozor za pogled na sve bežične mreže u okolini. Uočite sada i našu novokreiranu Ad Hoc bežičnu mrežu.



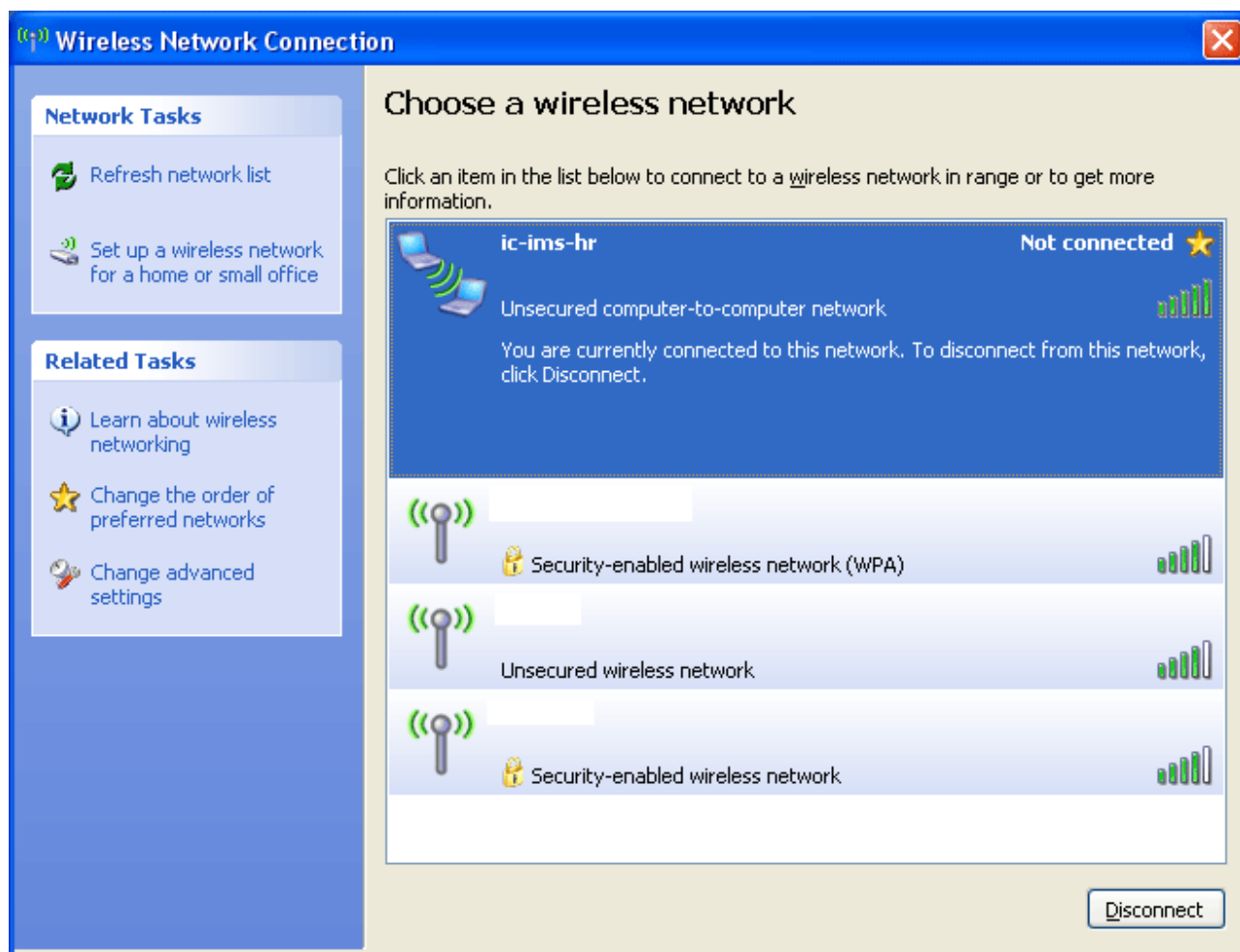
Kliknimo na gornjoj slici na Connect button. Kopirajmo naš Network Key (onaj password iz TXT datoteke sa desktopa) pa klik na Connect button



Sačekajmo koliko je potrebno da se izvrši konekcija

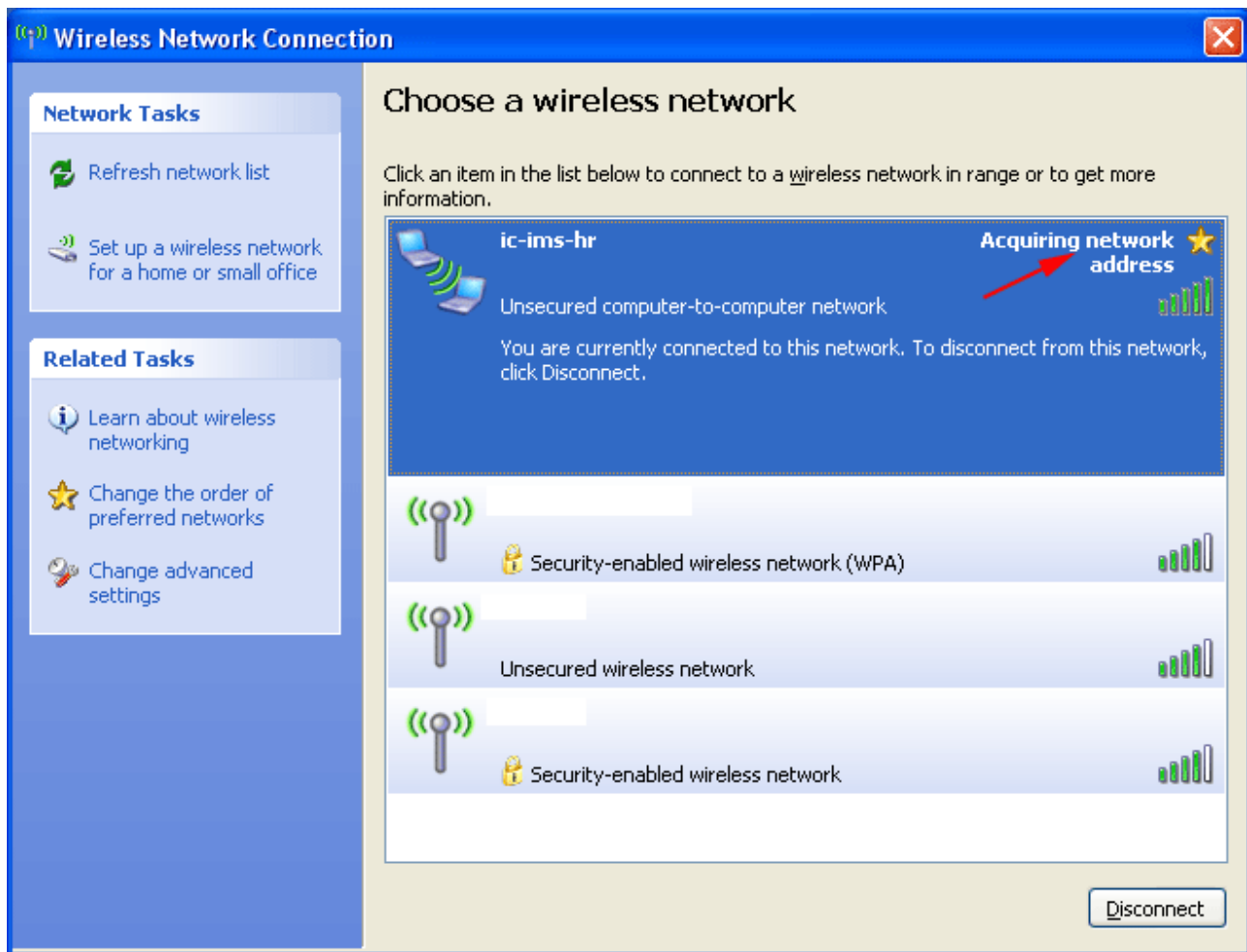


I na kraju pojavljuje nam se prozor na kojem uočimo da nema nijednog vanjskog računala (laptola ili Notebooka) koji je konektiran na našu Ad Hoc bežičnu mrežu. Nemojte da vas zbunjuje ovo upozorenje "Unsecured computer-to-computer network" jer će se prilikom spajanja drugog računala putem bežične mreže ovo promijeniti.

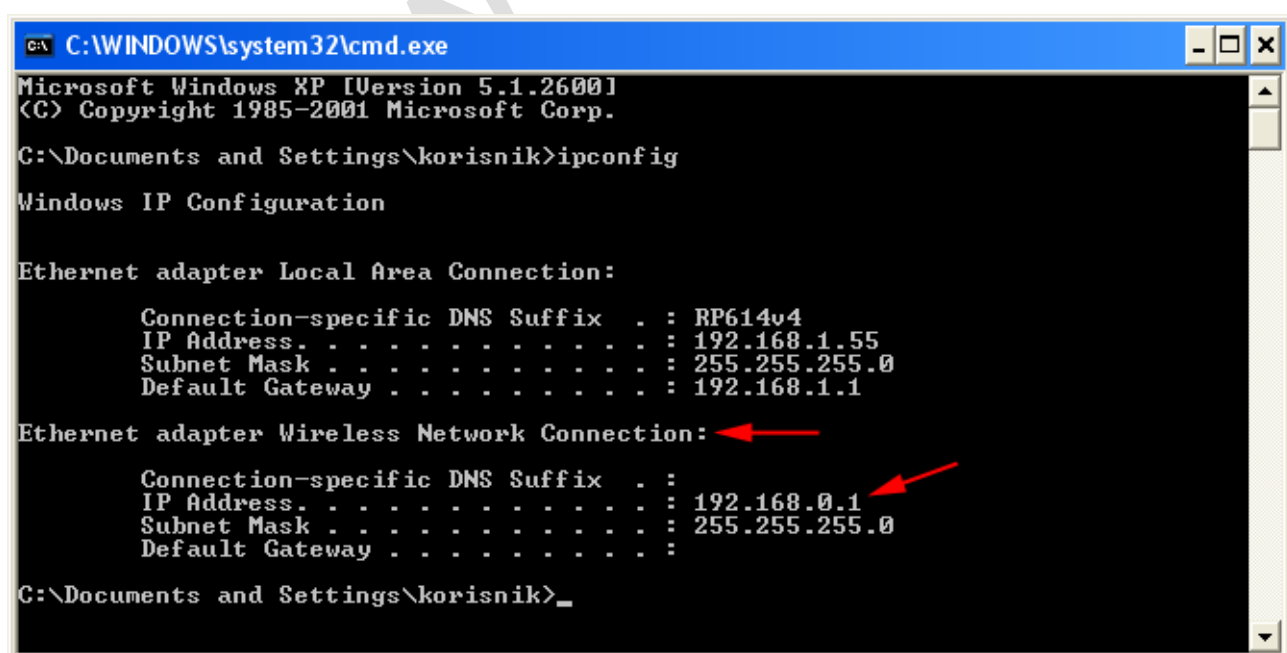




Nakon određenog vremena naša Ad Hoc bežična mreža konfigurira IP adresu (uočite na slici ispod)

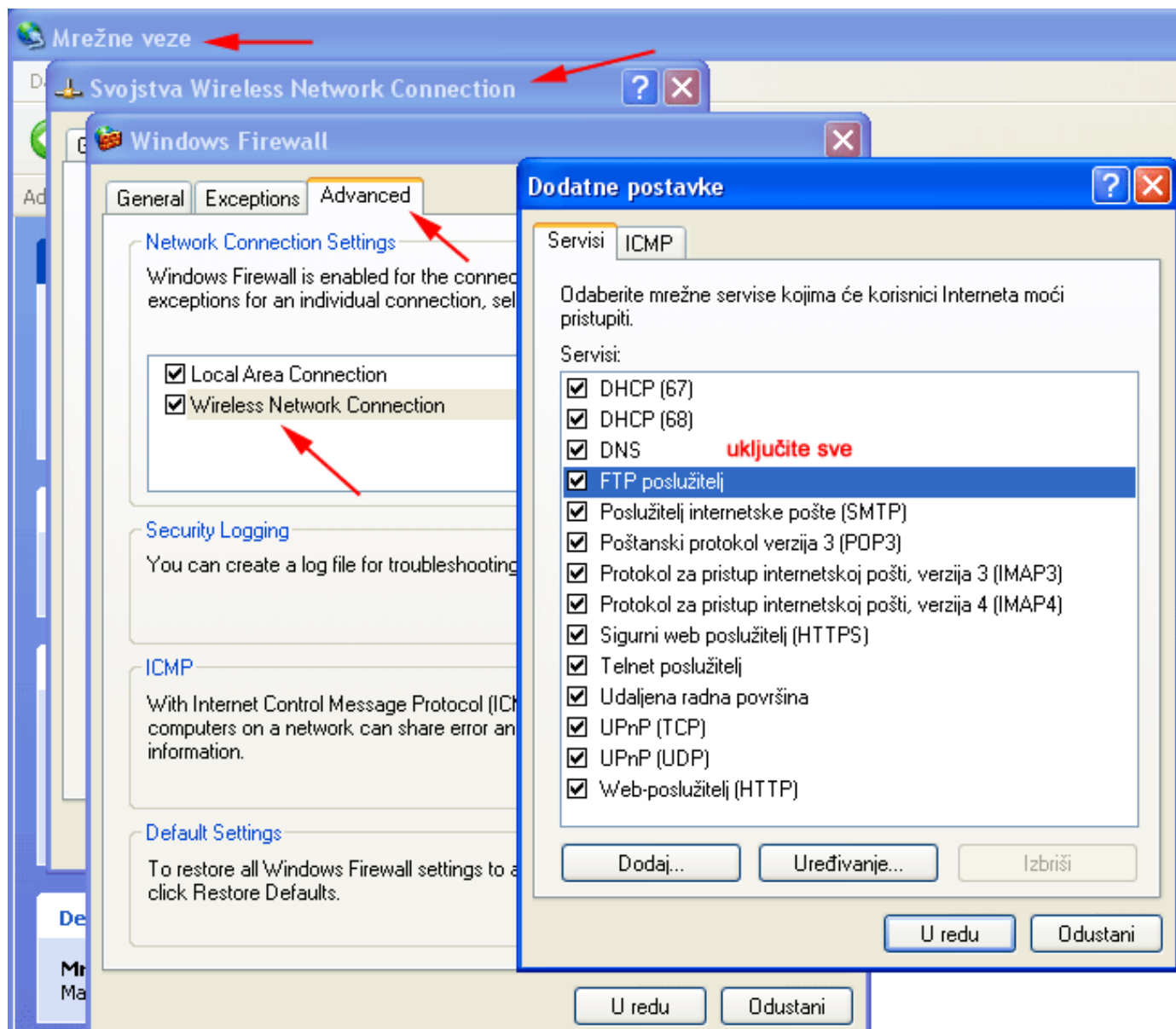


Nakon samopodešavanja za IP adresu možemo pogledati koju IP adresu je dobila naša bežična mreža. Dakle Start => Run => CMD i upišite **ipconfig**. Uočite na slici ispod da je u ovom slučaju USB Wireless adapteru dodijeljena IP adresa 192.168.0.1 također uočite da stolno računalo na NIC-u ima IP adresu 192.168.1.55 a IP adresa Rutera je 192.168.1.1



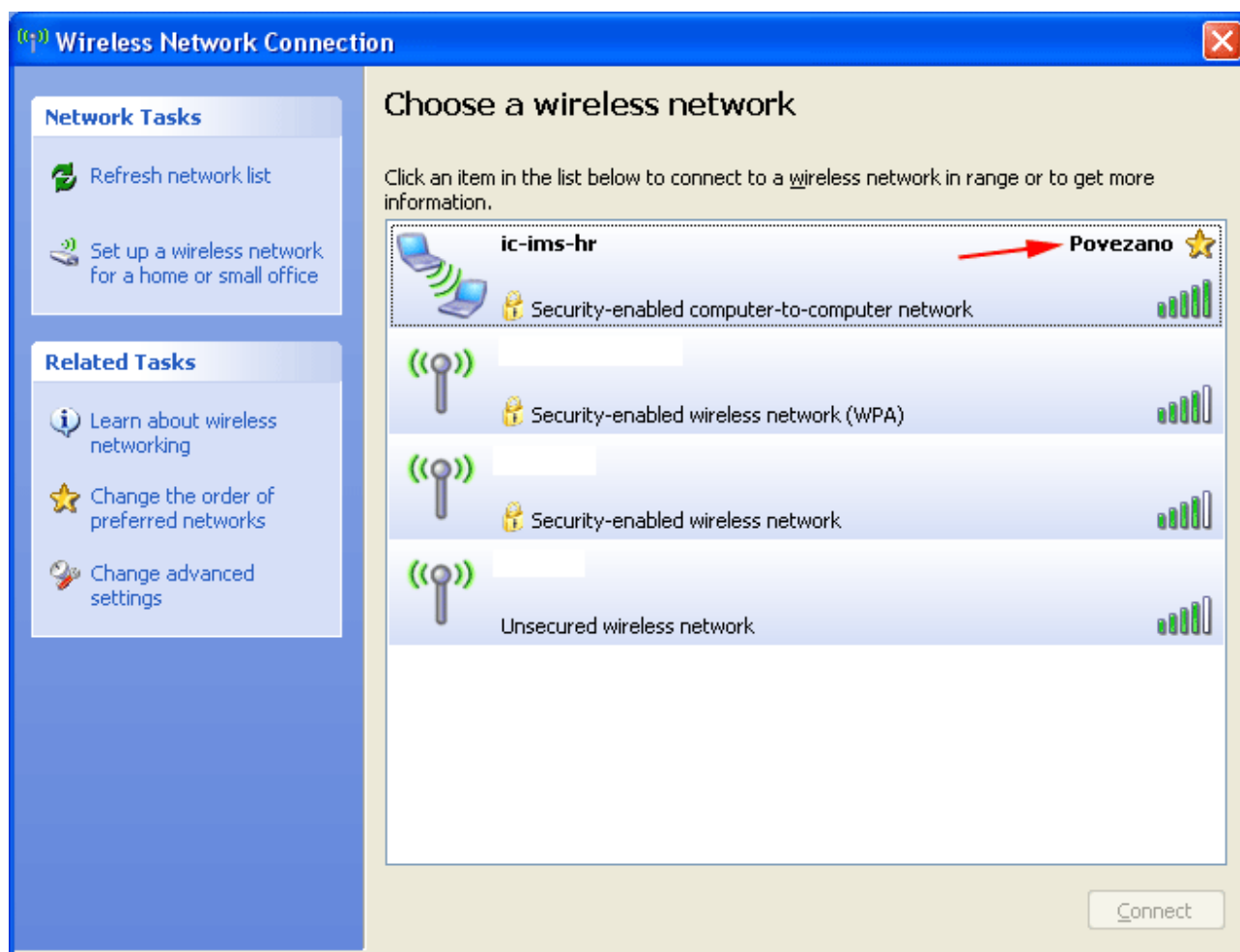
Idemo sada postaviti postavke vezane uz pristup vanjskog računala (laptopa ili Notebooka) koji se želimo spajati na našu Ad Hoc bežičnu mrežu. Dakle opet na desktopu dvoklik na

kliknimo na desktopu (radnoj površini) na ikonu **My Network Places** (Moja mrežna mjesta) => View Network Connections (Prikaži mrežne veze). Pojavit će nam se dvije konekcije. Nas zanima USB adapter konekcija tj Wireless Network Connection. Kliknite DTM (desnom tipkom miša na ovu konekciju) pa potom klik na **Properties** (Svojstva). Klik na karticu **Windows Firewall** pa selektirajte "Wireless Network Connection". Kliknite na **Settings** button i uključite sve opcije. Dakle dozvoljavamo Laptopu-Notebooku da se spaja na našu Ad Hoc bežičnu mrežu sa svim mogućnostima korištenja



Na laptopu-notebooku kreirajte Wireless Connection i spojite se na novokreiranu Ad Hoc bežičnu mrežu. Naravno upišite Network Key (password) za pristup Ad Hoc bežičnoj mreži.

Pogledajte sada prozor sa Wireless Network. Uočite da je naša mreža sada povezana i osigurana.



Ovako to izgleda na Laptopu-Notebooku kada je spojen preko Ad Hoc bežične mreže na internet



THE END.

Autor ne dozvoljava ovaj tutorijal dijeliti (sherati) po internetu

Autor: Ivan Cindrić ([www.ic.ims.hr](http://www.ic.ims.hr))